

RETOUR SUR LES EXPÉRIENCES

Agroenvironnement
et changements climatiques



POUVOIR NOURRIR
POUVOIR GRANDIR
*Développement
international*



Burkina Faso

Le Projet résilience climatique dans la Boucle du Mouhoun (PRCBM)

Conçu pour accroître les capacités d'adaptation aux effets des changements climatiques des producteurs et productrices agricoles de la Boucle du Mouhoun au Burkina Faso, le PRCBM a été mis en œuvre de décembre 2012 à mars 2014. La diminution de la pluviométrie et l'augmentation des températures moyennes annuelles des six dernières décennies affectent grandement la production et la rentabilité agricole, ce qui accroît la vulnérabilité des productrices et producteurs. Ce projet a donc misé sur des solutions en faveur de l'augmentation et la diversification de la production agricole, qui améliorent les revenus des familles paysannes et facilitent l'adoption de pratiques agroenvironnementales.

L'organisation partenaire

Créée le 11 juillet 1994, l'Union des sociétés coopératives pour la commercialisation des céréales de la Boucle du Mouhoun (USCCPA/BM) est une organisation paysanne burkinabè qui a comme objectif de mettre en marché les produits agricoles de ses membres et de faire entendre la voix du milieu paysan. L'Union, partenaire historique d'UPA DI, intervient dans la commercialisation collective des céréales, du niébé et des fleurs d'oseille, appelées bissap's dans cette région. Cette dernière production est réalisée exclusivement par des groupements de paysannes, membres de l'USCCPA/BM.

Les axes du projet

Le PRCBM avait comme objectif d'introduire un nouveau système de production agro-sylvo-écologique intégrant :

- ▲ La culture de niébé (variété de haricot), à partir de semences mieux adaptées au climat
- ▲ La plantation d'arbres qui améliorent la fertilité des sols (Faidherbia albida)
- ▲ Le développement de l'élevage de porcs, de moutons et de chèvres en enclos
- ▲ La construction de biodigesteurs pour la production de biogaz
- ▲ La construction de puits dans les zones où il y en avait peu, afin de minimiser les corvées d'eau pour l'abreuvement des animaux et d'alimenter les biodigesteurs

La spécificité de l'approche

UPA DI a tenu à ce que les diverses activités du PRCBM soient les plus complémentaires possible afin de maximiser les résultats du projet. À titre d'exemple, l'élevage en enclos permet :

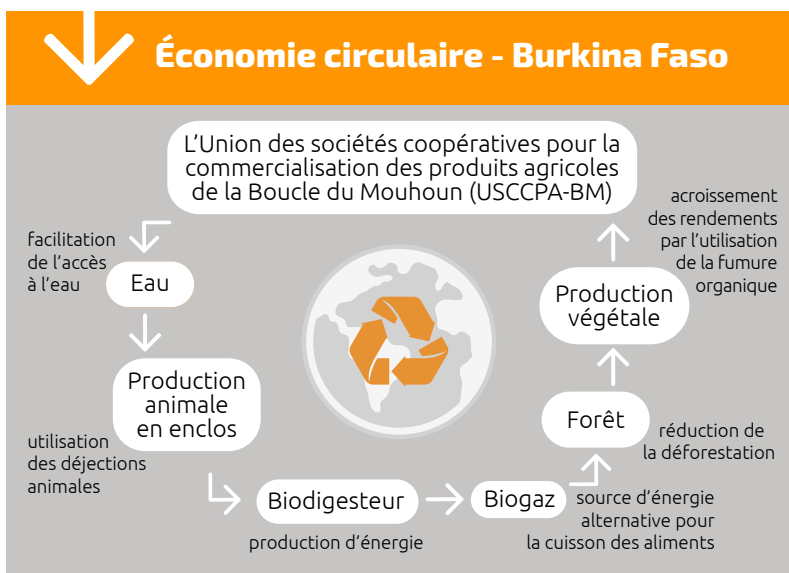
- ▲ D'augmenter la production d'aliments riches en protéines
 - ▲ De mettre un frein au déboisement causé par la divagation des animaux d'élevage
 - ▲ D'approvisionner en fumier des systèmes de production de biogaz. Ces derniers procurent une source d'énergie alternative au bois afin de limiter davantage le déboisement, de diminuer les corvées de collecte de bois de chauffe et de réduire les dépenses des familles pour l'achat de bois et de charbon.
- Autre exemple, la culture de niébé et la plantation de Faidherbia albida favorise :

- ▲ L'amélioration de la fertilité des sols
 - ▲ L'accès aux familles paysannes à une alimentation plus diversifiée et à des revenus accrus
 - ▲ La production de fourrages pour les animaux d'élevage
- L'approche repose donc sur une dynamique cohérente, propre à l'économie circulaire

(voir le tableau ci-bas).

Les principaux résultats

Des semences certifiées de niébé ont été remises à 887 femmes et 309 jeunes hommes. Le niébé semé a permis aux productrices et producteurs agricoles d'augmenter leur revenu par la vente des fèves à un prix compétitif, de nourrir leurs animaux à l'aide des tiges et des feuilles et de déguster un aliment apprécié des Burkinabè. La valeur annuelle du niébé mis en marché collectivement est d'environ 105 000 \$ CA.





La pratique de l'élevage en contention a donné aux membres de l'USCCPA/BM l'opportunité de diversifier leurs revenus, basés principalement sur les cultures végétales. La valeur estimée de la production de chevreaux, porcelets et agneaux pour la première année est d'environ 195 000 \$ CA.

Afin de réduire l'empreinte écologique des ménages sur leur environnement immédiat, 200 biodigesteurs ont été construits et 9 533 plantules de *Faidherbia albida* ont été mises en terre. Le fumier animal a été valorisé pour la fertilisation des sols et la production de biogaz, source d'énergie pour la cuisson des aliments et l'éclairage.

L'USCCPA/BM a obtenu un contrat pour fournir 30 000 plantules de *Faidherbia* supplémentaires.

Les contributions des productrices et producteurs pour le remboursement des semences et équipements ont été versées dans un fonds agroenvironnemental. La valeur du

fonds était de 31 920 \$ CA. Ce fonds est utilisé par l'USCCPA/BM pour poursuivre la mise en œuvre d'activités agroenvironnementales, notamment la plantation de *Faidherbia* et la construction de biodigesteurs.

Les leçons apprises

L'action combinée de l'augmentation de la fertilité des sols par la fixation de l'azote et l'apport de fumier, le reboisement par une espèce d'arbre multiusages, la formation des productrices et producteurs ainsi que la contention des animaux qui limite la dégradation de l'environnement sont des facteurs importants pour la résilience des paysannes et paysans à moyen et long termes. L'interrelation des activités, pensée en amont, favorise l'atteinte des résultats.

Cependant, pour amorcer ces changements de pratiques, les résultats du PRCBM démontrent, de façon concrète, que la résilience aux changements climatiques doit

d'abord débiter par des activités économiquement rentables pour les bénéficiaires.

Le projet a dépassé les objectifs de participation du nombre de femmes (887 au lieu de 700) grâce à la mise en place de critères favorables à l'adhésion féminine, notamment des conditions de remboursement différentes qui respectent la capacité de payer des femmes. Cela démontre l'importance de mettre en place des approches différenciées entre les sexes.

Une autre leçon apprise à partir de l'expérience de l'élevage en contention est l'importance de prévoir un suivi vétérinaire approprié afin de réduire le taux de mortalité des animaux.

Enfin, un signe indiscutable de la profitabilité de l'élevage en enclos est que cette pratique a été répliquée par des producteurs burkinabè qui ne participaient pas directement au PRCBM, bien que les moyens utilisés soient plus rudimentaires.





Et ça continue!

L'augmentation de la population prévue au Burkina Faso, les conflits entre des agriculteurs et des éleveurs qui s'accroissent et la pression de plus en plus forte sur les terrains agricoles sont des défis bien concrets auxquels font face les paysannes et les paysans de la Boucle du Mouhoun. Pour les relever, l'USCCPA/BM dispose, avec les enseignements du PRCBM, de plusieurs expériences que les dirigeants de l'organisation déploient auprès de leurs membres. Le renforcement du programme de construction et de formation à l'utilisation des biodigesteurs est en cours. Grâce à la pépinière, l'USCCPA/BM distribue désormais, chaque année, des plantules aux producteurs et productrices agricoles membres, ce qui permet progressivement d'améliorer la fertilité des sols tout en favorisant le reboisement. Désormais, les productrices et les producteurs peuvent mieux suivre les variations pluviométriques et identifier les meilleurs choix agronomiques avec, par exemple, le recours à des semences à cycles courts plus adaptées. Enfin, la politique agroenvironnementale et d'adaptation aux changements climatiques de l'USCCPA/BM propose une panoplie de technologies auxquelles les paysannes et les paysans adhèrent de plus en plus.



Grâce au PRCBM, la génération actuelle de producteurs et de productrices agricoles de l'Union a plus conscience qu'il faut anticiper et adopter de nouvelles pratiques et technologies pour répondre aux besoins d'augmentation des rendements agricoles, tout en réduisant les impacts des humains sur l'environnement ».

(Soumabéré DIOMA, Secrétaire exécutif de l'USCCPA/BM).



POUVOIR NOURRIR
POUVOIR GRANDIR
Développement international

UPA Développement international

555 boulevard Roland-Therrien,
Longueuil, (Québec) J4H 4E7, bur.:020
450 679-0530 / 450 463-5202

upadi@upa.qc.ca
upadi-agri.org



L'ŒUVRE
LÉGER
Pour la dignité humaine
au Québec et dans le monde

L'ŒUVRE LÉGER

130 Avenue De l'Épée
Montréal, (Québec), H2V 3T2
514 495-2409 / 1 877 288-7383

info@leger.org



Union des groupements pour la commercialisation de produits agricoles de la Boucle du Mouhoun

*UGCPA/BM a changé de statut juridique en 2017 pour adopter un statut coopératif. Sa dénomination devient l'Union des sociétés coopératives pour la commercialisation des produits agricoles de la Boucle du Mouhoun (USCCPA/BM).



Affaires mondiales
Canada

Global Affairs
Canada

Programme réalisé avec l'appui financier du gouvernement du Canada accordé par l'entremise d'Affaires mondiales Canada / août 2017